

Fréttir af markaði

Heildarútlán Íbúðalánasjóðs námu tæpum 1,9 milljörðum króna í júní en þar af voru tæpir 1,3 milljarðar króna vegna almennra lána. Til samanburðar námu almenn útlán í júní 2011 um 1,7 milljörðum króna. Meðalútlán almennra lána voru um 10,3 milljónir króna í júní.

Vísitala neysluverðs í júní 2012 hækkaði um 0,50% frá fyrra mánuði (hækkaði um 0,61% án húsnæðis). Síðastliðna tólf mánuði hefur vísitala neysluverðs hækkað um 5,4% og vísitalan án húsnæðis um 5,5%. Undanfarna þrjú mánuði hefur vísitala neysluverðs hækkað um 1,3% sem jafngildir 5,2% verðbólgu á ári.

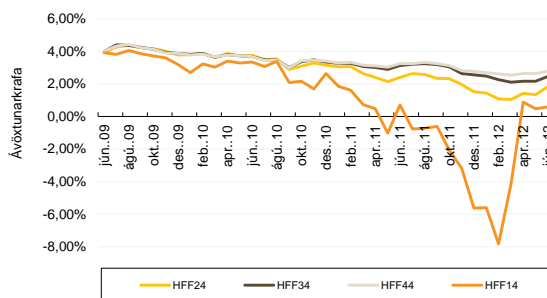
Alls hefur Íbúðalánasjóður veitt 611 almenn íbúðalán frá áramótum í samanburði við 1.119 lán á sama tímabili í fyrra.

Ávöxtunarkrafa flokka íbúðabréfa HFF14, HFF24 og HFF34 hækkaði í júní. Nam hækkinin 4 – 30 punktum. Ávöxtunarkrafa flokks HFF44 lækkaði um 2 punkta frá fyrra mánuði. Frá áramótum hefur ávöxtunarkrafa allra flokka íbúðabréfa hækkað, HFF14 um 6,46%, krafa HFF24 um 0,71%, krafa HFF34 um 0,01% og krafa HFF44 um 0,05%.

Heildarvelta íbúðabréfa nam 51,2 milljörðum króna í júní samanborið við 58,2 milljarða í maí 2012.

Greiðslur íbúðalánasjóðs vegna húsbrefta og annarra skuldbindinga námu tæpum 12,1 milljarði króna í júní. Uppgreiðslur námu um 1,5 milljörðum króna.

Ávöxtunarkrafa íbúðabréfa



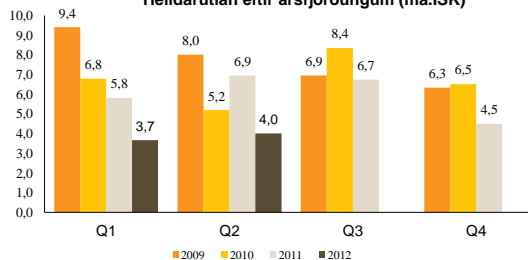
Flokkur	Apr. 2012	Mái 2012	Júní 2012	Meðal-líftími	Nafn-verð	Eft.st. nafnv.
HFF14	0,49%	0,59%	0,86%	1,2	70,7	20,2
HFF24	1,35%	1,84%	2,14%	5,6	164,2	112,6
HFF34	2,17%	2,46%	2,50%	10,1	176,3	146,5
HFF44	2,65%	2,77%	2,75%	13,9	274,5	248,7

*Ávöxtunarkrafa á síðasta viðskiptadegi hvers mánaðar. Meðallíftími (ár) og stærð flokka (milljarðar) í lok maí '12. Af heildarútgáfu nafnverðs eru 9,6 ma. króna í hverjum flokki sem tilheyra lánaþingreiðslu til viðskiptavaka íbúðabréfa.

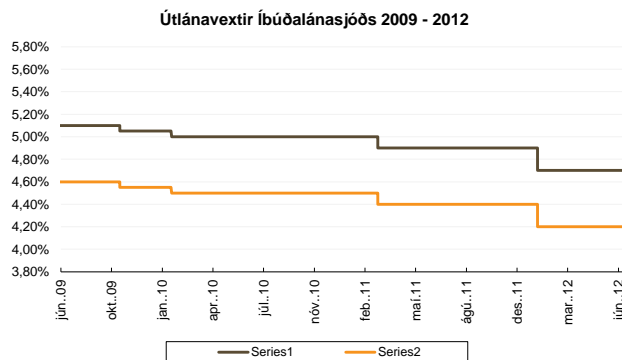
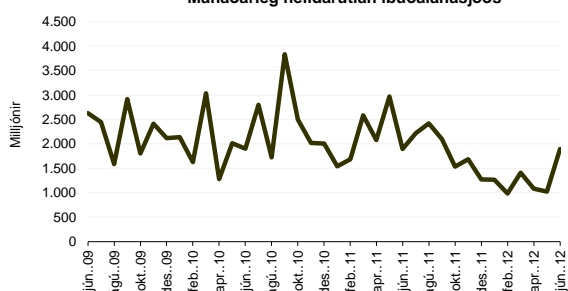
Eigendur íbúðabréfa (í lok mánaðar)

	Sept. 2011	Júní 2012
Lífeyrissjóðir	62,2%	61,9%
Verðbréfa- og fjárfestingarsjóðir	11,5%	13,9%
Erlendir aðilar	8,0%	6,6%
Lánafyrirtæki	4,5%	5,5%
Önnur fyrirtæki	3,5%	3,8%
Einstaklingar	3,5%	2,9%
Bankar og sparissjóðir	3,7%	2,2%
Aðrir	3,3%	3,2%

Heildarútlán eftir ársfjórðungum (ma.ISK)



Mánaðarleg heildarútlán Íbúðalánasjóðs



Útbod, útlán og greiðslur Íbúðalánasjóðs

Niðurstaða 2012

Í milljörðum króna	Áætlun Q2	Raun Q2	Endursk. áætlun 2012	Raun jan-jún 2012
Útgáfa íbúðabréfa*	6 - 7	0,0	24 - 30	3,3
Samtals ný útlán ÍLS	4 - 6	4,0	15 - 21	7,7
Greiðslur ÍLS	19 - 21	9,4	54 - 60	41,1

*Útgáfa á nafnvirði

Endurskoðuð áætlun 2012

Í milljörðum króna	2Q	3Q	4Q	Samtals
Útgáfa íbúðabréfa (Mv)	9 - 11	6 - 8	9 - 11	24 - 30
Útgáfa íbúðabréfa (Nv)	6 - 7	4 - 6	6 - 7	16 - 20
Ný útlán ÍLS	4 - 6	6 - 8	5 - 7	15 - 21
Greiðslur ÍLS	19 - 21	16 - 18	19 - 21	54 - 60

Útbod íbúðabréfa

